

FireAngel[®] P-LINE

Rauchmelder ST-622-DE



Technisch ausgereifte Profillösungen mit intelligenter Performance für ganzheitlichen Brandschutz.





P-LINE

**Die neue
Rauchmelder
Generation**

Rauchmelder retten Leben

Brandrauch ist schnell und heimtückisch. Bereits 2 - 4 Atemzüge von Brandrauch können tödlich sein. Rauchmelder retten Leben, da sie die Bewohner eines Hauses oder einer Wohnung frühzeitig vor einem Brand warnen.



90%

aller Brandopfer sterben an den Folgen einer Rauchvergiftung und nicht durch das Feuer



Jährlich gibt es in Deutschland ca.

200.000

Brände, mit ca. 400 Brandtoten und ca. 4.000 Brandverletzten mit Langzeitschäden



2/3

aller Brandopfer wurden nachts im Schlaf überrascht. Denn nachts ist der Geruchssinn praktisch ausgeschaltet.



Sie haben nur

3

Minuten Zeit zu entkommen!
Jede Sekunde zählt.

Schützen Sie sich!



Optimal ist man geschützt, wenn in allen Räumen einer Wohnung/eines Hauses Rauchmelder installiert sind. Mindestens aber sollten Rauchmelder in Schlaf- und Kinderzimmern sowie Fluren und Rettungswegen angebracht sein. Rauchmelder sind immer an der Zimmerdecke, mindestens 50 cm von der Wand, zu befestigen.



Wir empfehlen, die Rauchmelder zur Sicherstellung der Betriebsbereitschaft in regelmäßigen Abständen zu überprüfen. Betätigen Sie hierzu die Testtaste des Rauchmelders.

Die Installation und Wartung der Rauchmelder gemäß der Anwendungsnorm DIN 14676 sollte von einer geschulten Fachkraft für Rauchmelder durchgeführt werden.

Rauchmelder ST-622-DE **P-LINE**

Rauchmelder ST-622-DE mit leistungsstarkem Panasonic Energieträger, der den Rauchmelder über die gesamte Laufzeit von 10 Jahren mit Energie versorgt.



Die Thermoptek®-Technologie kombiniert die neuesten Entwicklungen in der optischen Sensorik mit einer thermischen Komponente und bietet so eine schnellere Reaktionszeit bei Schwelbränden sowie schnellen Brandverläufen.

Leistungsmerkmale



Integrierte Panasonic-Batterie, die den Rauchmelder über die gesamte Laufzeit von 10 Jahren zuverlässig mit Energie versorgt. 10 Jahre kein Batteriewechsel nötig.



Bei einem Täuschungsalarm z.B. durch Kochdämpfe kann der Rauchmelder mit der Testtaste für 10 Minuten stummgeschaltet werden.



Das Thermoptek® Detektionsverfahren gewährleistet ein sicheres Erkennen von Schwelbränden und schnellen Brandverläufen und vermindert gleichzeitig Täuschungsalarme.



Stummschaltung einer Störungsmeldung für bis zu 8 Stunden.



Diskreter Schutz ohne minütliches Statusblinken, daher ideal auch für den Einsatz in Schlafbereichen.



Universelle Montageplatte mit optionaler Diebstahlsicherung für eine schnelle und einfache Installation.



Große Test-/Stummschalttaste zur regelmäßigen Überprüfung der Funktionsfähigkeit.



Vollständig diagnosefähig: Für Diagnosezwecke können wichtige Parameter per USB Kabel ausgelesen und bewertet werden.

Weitere Funktionen

Zeitloses Design	Einsatzbereich gemäß DIN 14676
Zwei zusätzliche Thermosensoren	EN 14604 geprüft und zugelassen
Selbstüberwachung und Störungsanzeige	Kriwan Anerkennungsnummer
Alarm LED	Q-Label gemäß Kriwan 3131/ vfdb 14-01
Lautstarker Alarmgeber 85 dB-A	Bauprodukt gemäß Bauproduktenrichtlinie 0086-CPR-557790
Individuelle Seriennummer auch als EAN Code	10 Jahre Herstellergarantie auf den Rauchmelder und die Batterie

Verhalten im Brandfall

Feuer in Ihrer eigenen Wohnung

Wenn ein Feuer in Ihrer Wohnung ausbricht, kann sich ein vorbereiteter und eingeübter Fluchtplan als lebensrettend erweisen.

Verfallen Sie nicht in Panik, bleiben Sie ruhig. Ihr Entkommen kann davon abhängen, dass Sie klar denken und sich an das erinnern, was Sie geübt haben.



1 Verfallen Sie nicht in Panik, bleiben Sie ruhig. Rufen Sie so schnell wie möglich Feuerwehr und Rettungsdienst - Rufnummer 112.



4 Legen Sie die Hand auf die Tür um zu fühlen, ob sie heiß ist. Ist dies der Fall, dann lassen Sie diese Tür geschlossen und nutzen eine alternative Fluchtroute.



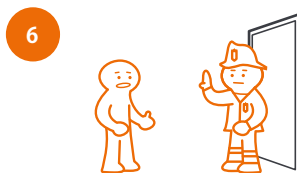
2 Alarmieren Sie jeden Bewohner des Hauses.



5 Bleiben Sie möglichst nah am Boden. Rauch und heiße Gase steigen nach oben.



3 Verlassen Sie Ihre Wohnung so schnell wie möglich. Folgen Sie dem Fluchtplan. Halten Sie nicht an, um Dinge mitzunehmen oder sich anzuziehen.



6 Gehen Sie niemals zurück in das Gebäude, bis Ihnen ein Feuerwehrmann sagt, dass es wieder sicher ist.

Verhalten im Brandfall

Feuer im Haus

Wenn ein Feuer im Haus, aber nicht in Ihrer Wohnung ausbricht.



Verfallen Sie nicht in Panik, bleiben Sie ruhig.
Rufen Sie so schnell wie möglich Feuerwehr und
Rettungsdienst - Rufnummer 112.



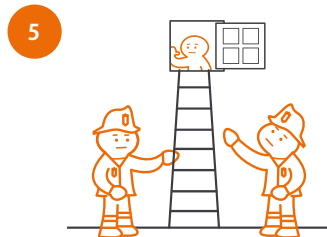
Warten Sie an einem geöffneten Fenster
bis Hilfe kommt.



Verlassen Sie nicht Ihre Wohnung.



Halten Sie die Türen geschlossen, um eine
Ausbreitung von Feuer und Rauch zu verhindern.



Verlassen Sie die Wohnung mit Hilfe der Feuerwehr
über einen sicheren Fluchtweg.

FireAngel ist eine Marke von sprue

Seit Jahrzehnten im Dienst Ihrer Sicherheit

2016

Markteinführung des ersten nach DIN SPEC 14411 zugelassenen und GS-geprüften Löschsprays

2016

Markteinführung cloudbasierte Steuerung & Fernüberwachung der W2-Produkte

2010

Markteinführung Thermoptek® Rauchmelder

2013

Markteinführung einer neuen Generation Funkrauchmelder (FireAngel W2)

2008

Erster VdS anerkannter Rauchmelder mit fest integrierter 10-Jahres-Batterie

1999

Erster VdS anerkannter Rauchmelder in Deutschland

1998

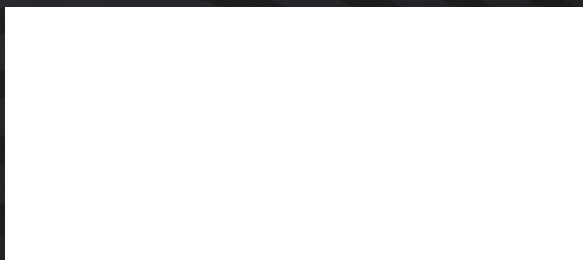
Gründung Sprue



**Unsere Mission ist es, mit
innovativen, führenden
und zuverlässigen
Technologien, das Leben
unserer Kunden zu
beschützen, zu retten
und zu verbessern.**



Ihr Fachhandelspartner



fireangel.de.com

 A **Sprue** brand

FireAngel[®]

Sprue Safety Products Ltd. Vanguard Centre, Sir William Lyons Road, Coventry, CV4 7EZ UK.